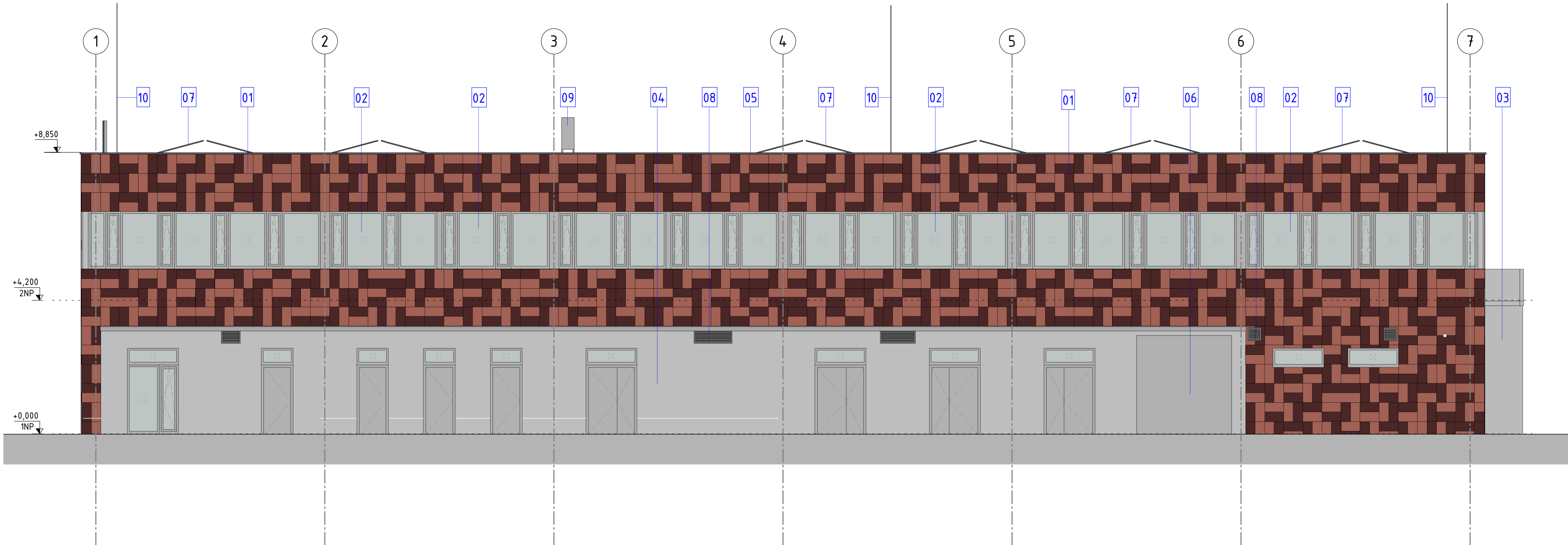
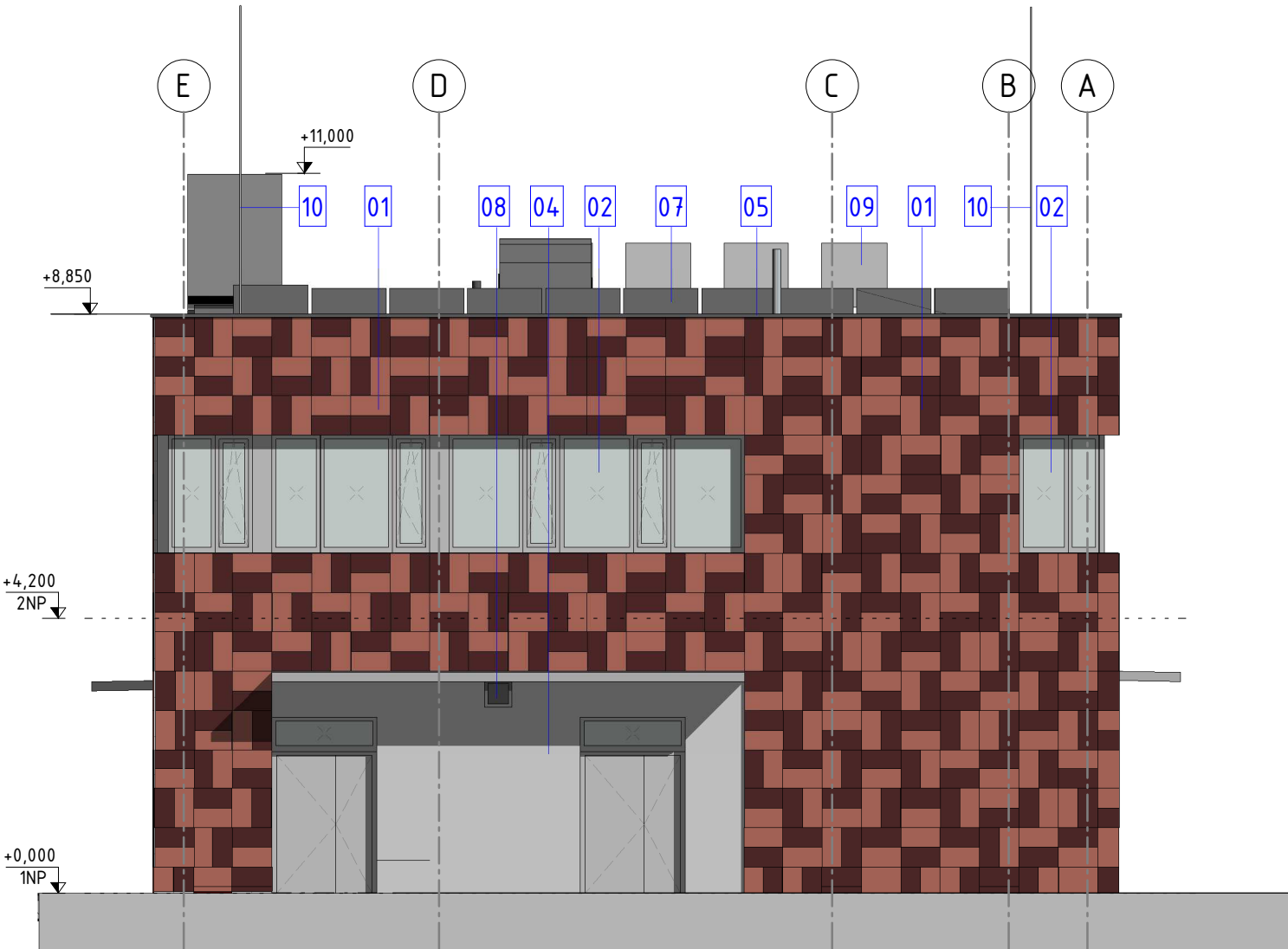


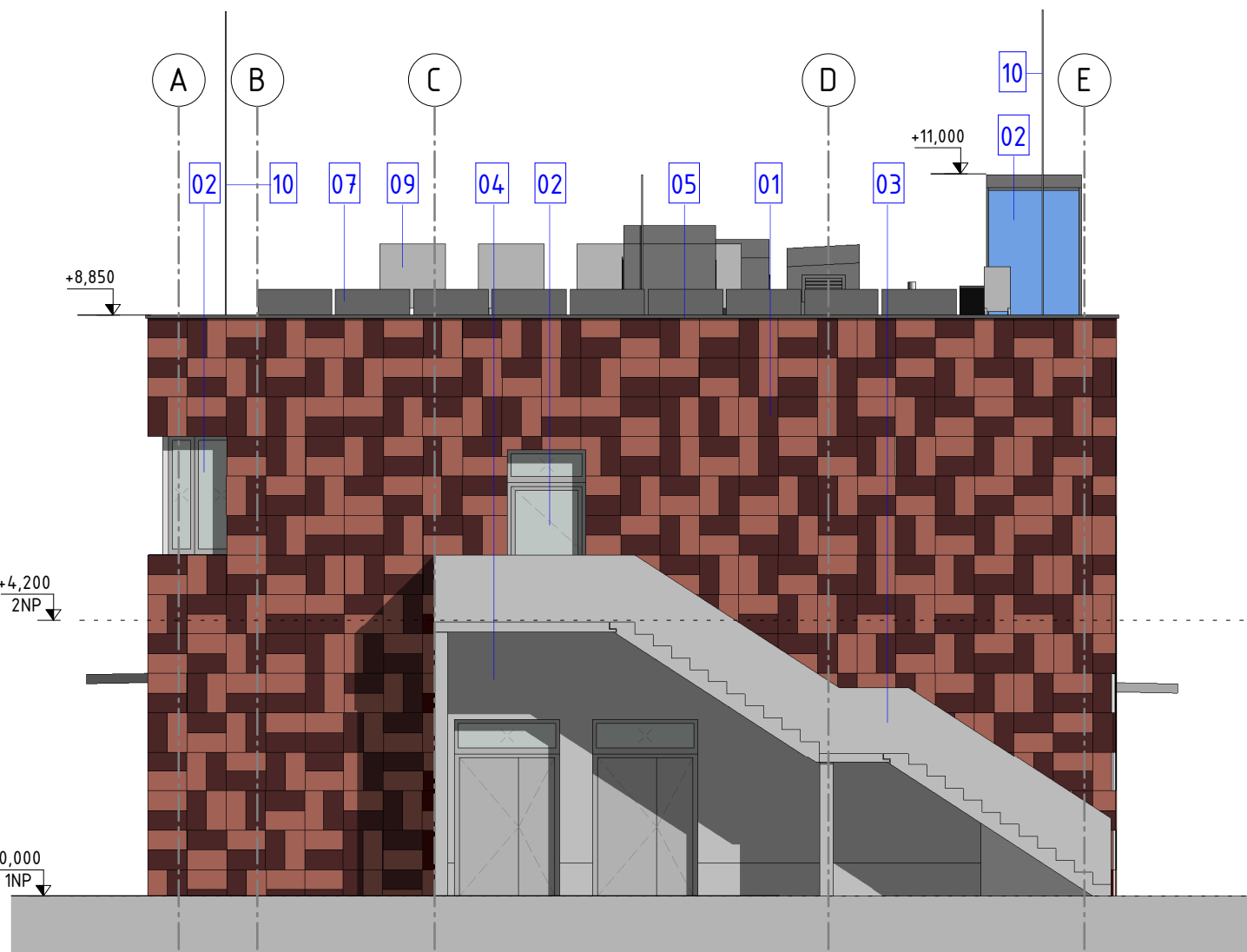
pohled od severu



pohled z jihu



pohled od východu

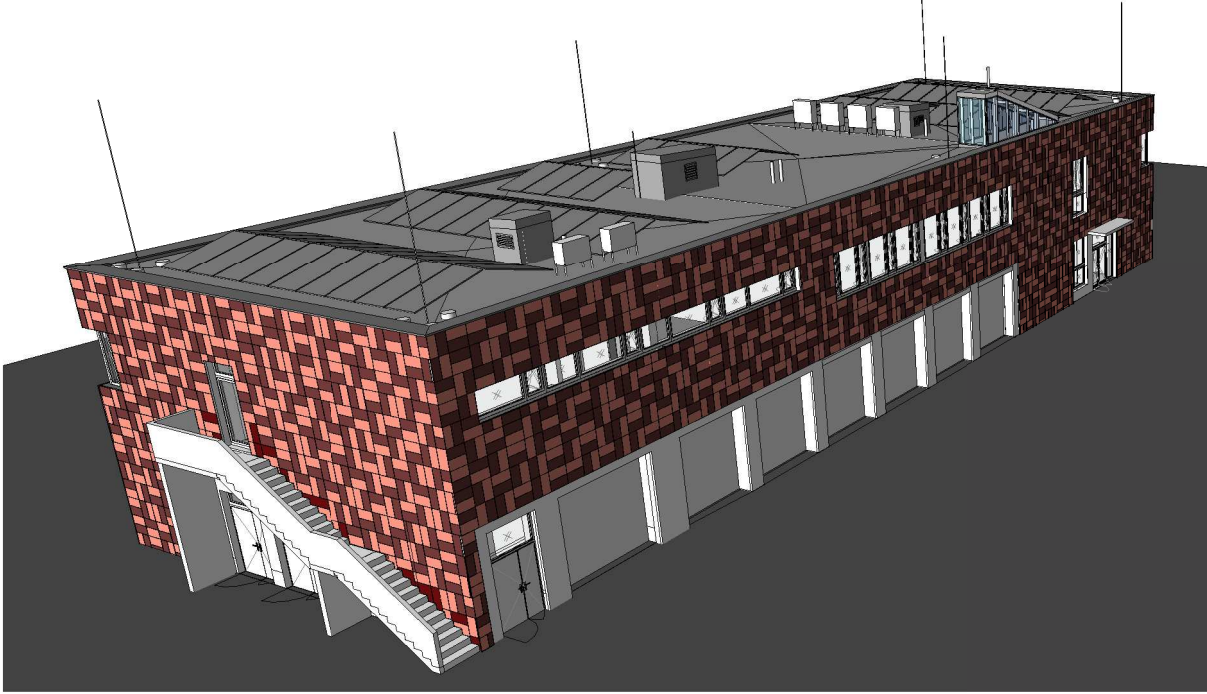
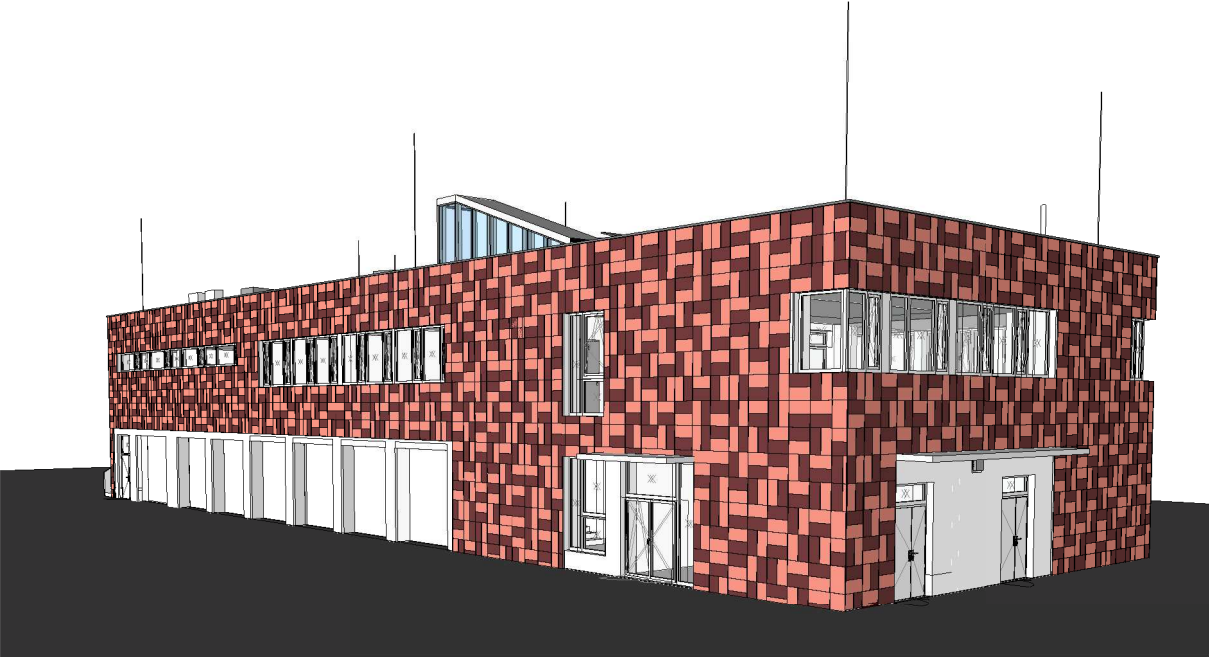
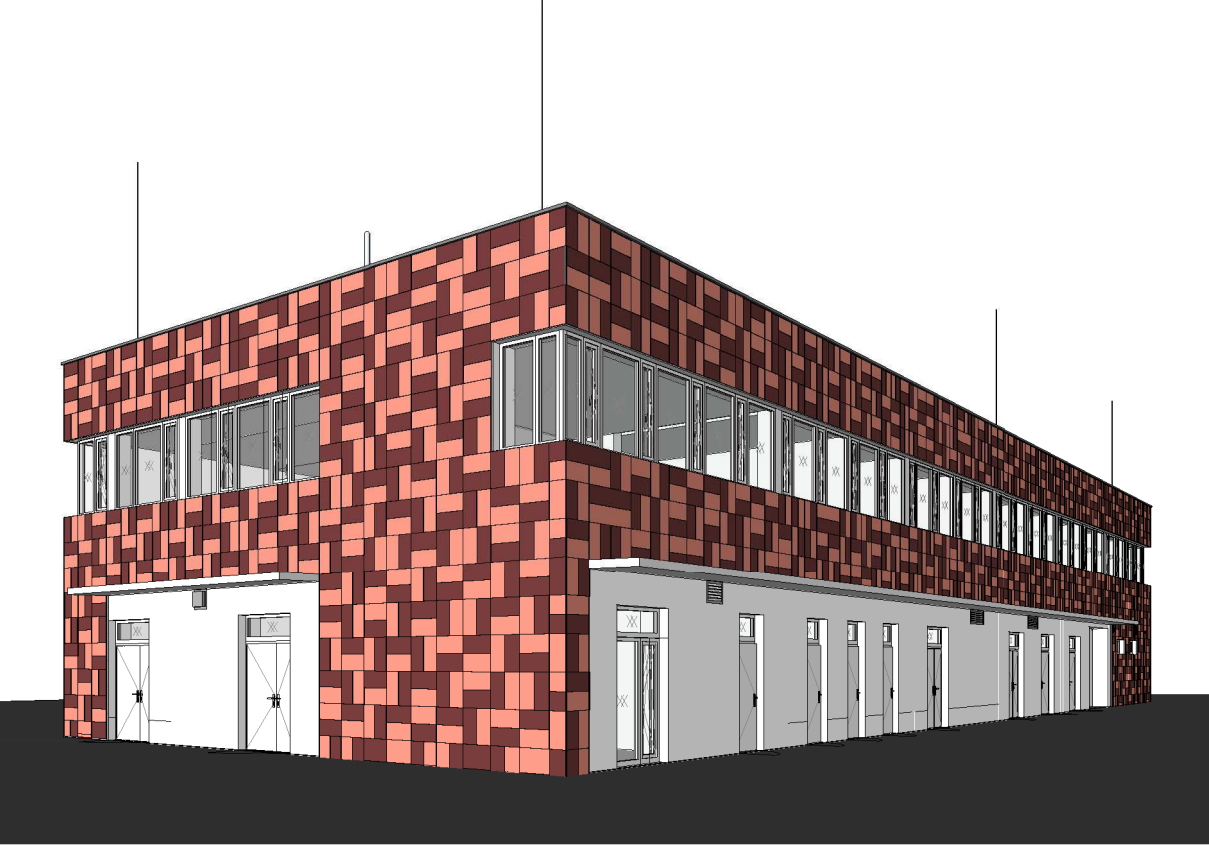


pohled ze západu

LEGENDA POVRCHŮ

- 01 KERAMICKÝ FASÁDNÍ OBKLAD VELKOFORMÁTOVÝ - VZOR MEANDRY
- 02 HLINÍKOVÉ VÝPLNĚ OTVORŮ RÁM ŠEDÝ RAL 7039, ČIRÉ SKLO
- 03 PREFABRIKOVANÉ ŽB KONSTRUKCE
- 04 FASÁDNÍ OMÍTKA - SVĚTLÉ ŠEDÁ
- 05 KLEMPÍŘSKÉ KČE POPLASTOVANÝ PLECH - ŠEDÝ RAL 7039
- 06 GARÁŽOVÉ VRATA - ŠEDÁ RAL 7039
- 07 FOTOVOLTAICKÁ ELEKTRÁRNA
- 08 MŘÍŽKY VZT - V BARVĚ FASÁDY
- 09 ZAŘÍZENÍ VZT
- 10 BLESKOSVOD VIZ PD EL

3D POHLEDY



± 0,000 = 158,68 m.n.m. B.p.v		generální projektant		projektant části	
architekt		Ing. arch. Vladislav Vrána		vypracoval	
HIP		Ing. Michal Kolář		kreslil	
kontroloval		Ing. Michal Kolář		zodp. projektant	
stavebník		Jihomoravský kraj, Žerotínovo nám. 449/3, 601 82 Brno		Ing. Michal Kolář	
místo stavby		Břeclav, 690 02, U Nemocnice		-	
název stavby		SO 101 Budova výjezdové základny ZZS JMK		-	
objekt		p.o. v Břeclavi		-	
část		D.1.1		-	
název dokumentu		Pohledy		-	

datum		11/2024	
formát		8x A4	
stupeň		DP5	
revize		00	
měřítko		1:100	
číslo přílohy		301	